

ちゅうがっこうきゅうしょく
中学校給食

にゅうがくせつめいかい
入学説明会で
の説明内容に
かん
関して



ひょうじゆんふく
標準服と
せいふく
制服のちが
い

ピーティーイー
PTAは
にんいかにゆう
任意加入

にゅうがくせつめいかい せつめいはいよう かくがっこう
✿ 入学説明会での説明内容は、各学校によってさまざま ✿

いじょう
★ 市立の学校である以上
きょうつうにんしき ひつよう
共通認識が必要な こと もあるのでは？

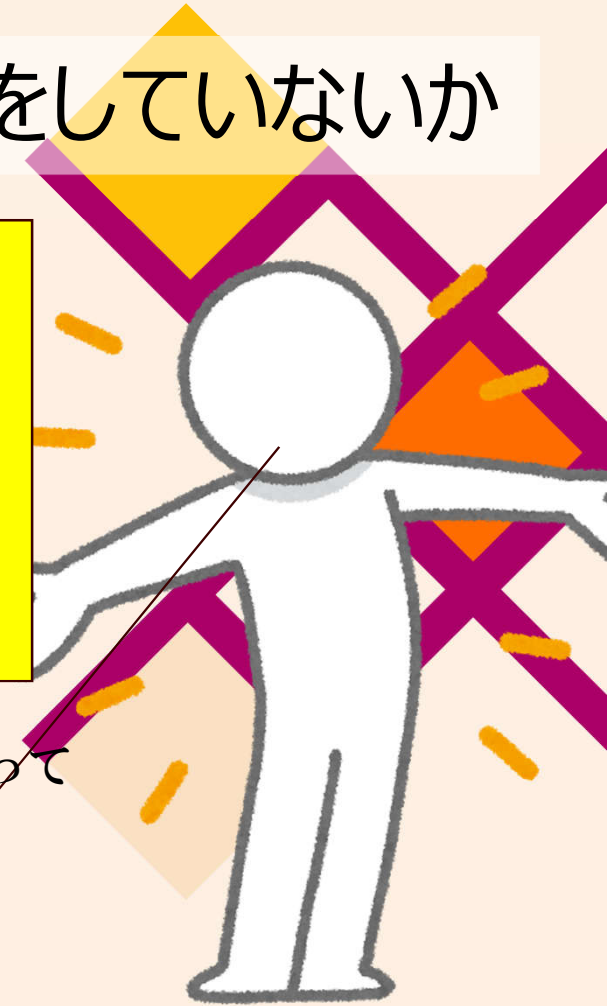
ひつよう おう きょういくいいんかい
★ 必要に応じて教育委員会から
しじ しどう
指示や指導すべきこともあるのでは？

PTAの加入かにゆう

PTAへの加入はきょうせい強制とかん感じてしまうせつめい説明をしていないか

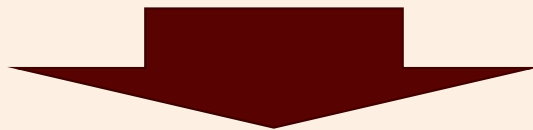
にゆうがく入学とどうじ同時に
かいいんPTA会員となります。

入学説明会と言う場きょうせいかにゆうで強制加入と取れる言葉を使って
説明する事はゆる許されるのか。



町田市内の、とある市立小学校のPTA会則の一部

この会の会員は児童の入学及び転入学と
同時に加入し、児童が〇〇〇〇小学校を
離籍するまで、その効力を有する。



明らかに強制と取れる会則である。

この会則は、違法とされる可能性もある。

違法な活動をしている団体の説明を、入学説明会

でしている現状を放っておいていいの？

ひょうじゆんふく

標準服について

ちやくよう ぎむ きょうせい

標準服の着用が義務・強制だと感じさせていないか

とうがっこう せいふく

当学校の制服は…。

町田市の中学校は制服ではなく標準服である。
標準服を着用できない場合、さまざまな理由で
着用が困難な場合、
着用する必要はないと伝わっているか。



✿ 町田市の中学校では、^{いそうとどけ}異装届
(もしくはそれに^{じゅん}準ずるもの) がない ✿

✿ げんざい、標準服以外で登校している生徒がいない ✿



^{あつ}夏は暑いからシャツだけになりたいけれど、シャツは
すけるので はずかしくてベストを めげない…。
でも、白いシャツしか着てはいけなし、暑くても
がまん するしかないんだよね。

標準服以外のものを着たいけれど、それは^{きんし}禁止
なのだろう…。
先生に話してもどうにもならないよね…。



中学校給食

べんとうきゅうしょく たの
お弁当給食を頼みにくなるようなことを言っていないか

お母さん、三年間は
アツと言う間ですから
作ってあげてください……

にゅうがくせつめい
入学説明のとき、先生からこんな話があったと教えてくれた保護者の方がおりました。
ほごしゃ



にゅうがくせつめいかい ちゅうもんしき べんとうきゅうしょく

✿ 入学説明会の時、注文式お弁当給食の
マイナスイメージにつながるような
誤解を生む説明がないよう
教育委員会から指導すべきでは ✿

ごかい う せつめい
きょういくいいんかい しどう

たの
給食を頼みたいと思っていたけど先生がそ
う言うなら作らなくちゃいけないのかな...

矢口まゆもお弁当の中学校給食を
食べましたが、とてもおいしかったです♪

先生から否定的な発言
があると・・・
ひていてきはつげん