

ひょう
① 町田市の中学校は制服ではなく標準服

ちやくよう ちが ぎむ
② 標準服の着用は制服と違い義務ではない

③ 標準服について困りごとなどがあるときは、標準服以外での登校も可能である。
かのう

→入学説明会ではこの三点の説明を必ずするよう、各学校にあらかじめ伝えておくべきではないか。



いそうとどけ せいと ほごしゃ せつめい
✿ 異装届を作り、生徒や保護者に説明しておけば
相談しやすくなるかもしれない ✿



だれ
『誰に、いつ、どうやって話せばよいか分から
ない』ことで相談できないから、標準服以外
で登校する生徒が、市内には一人もいない
のかもしれない。

ようし
この用紙に書いて先生に出すだけな
ら、相談方法に迷わないし
私でも簡単に提出できる



平成15年調査

末子の年齢階級別にみた父母の就業状況別児童のいる世帯数の構成割合

母に仕事あり (%)

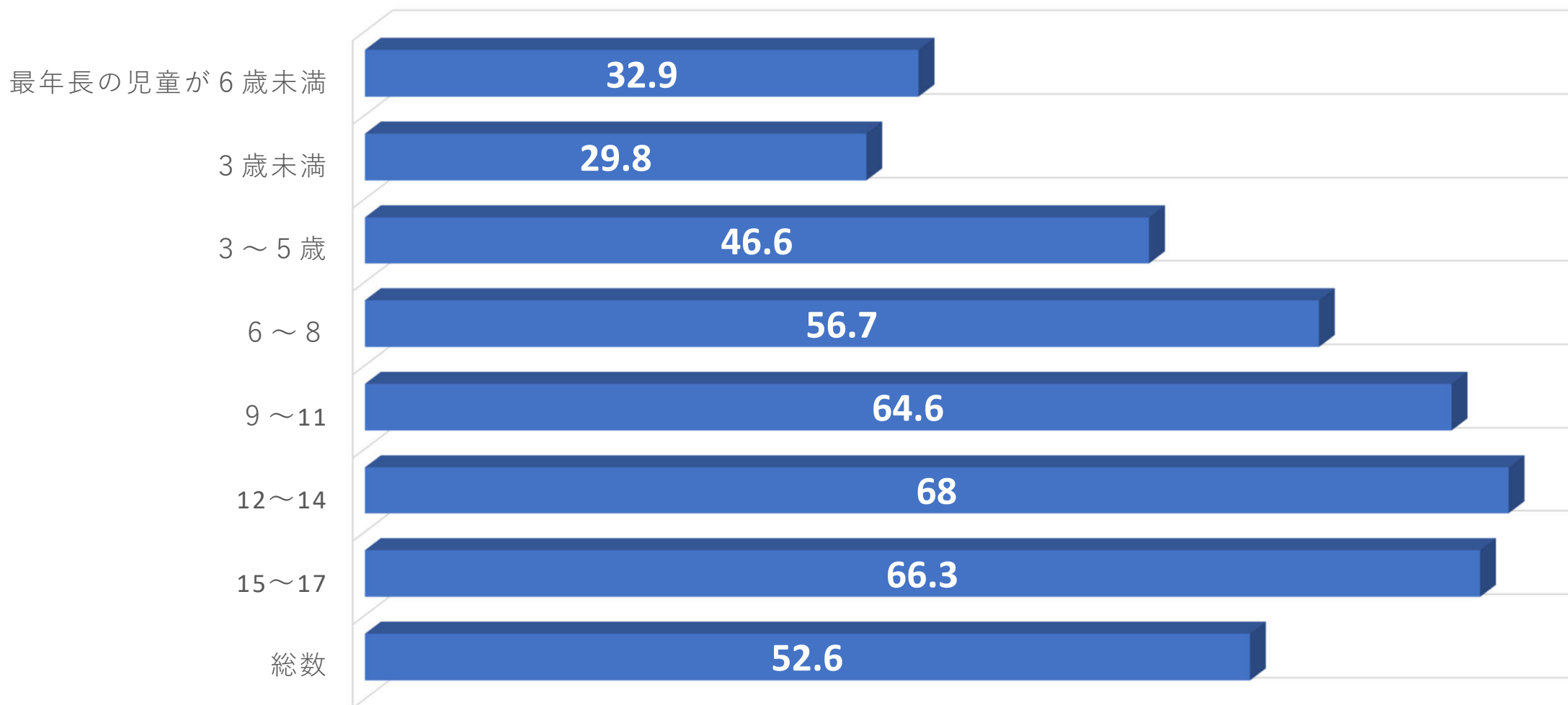
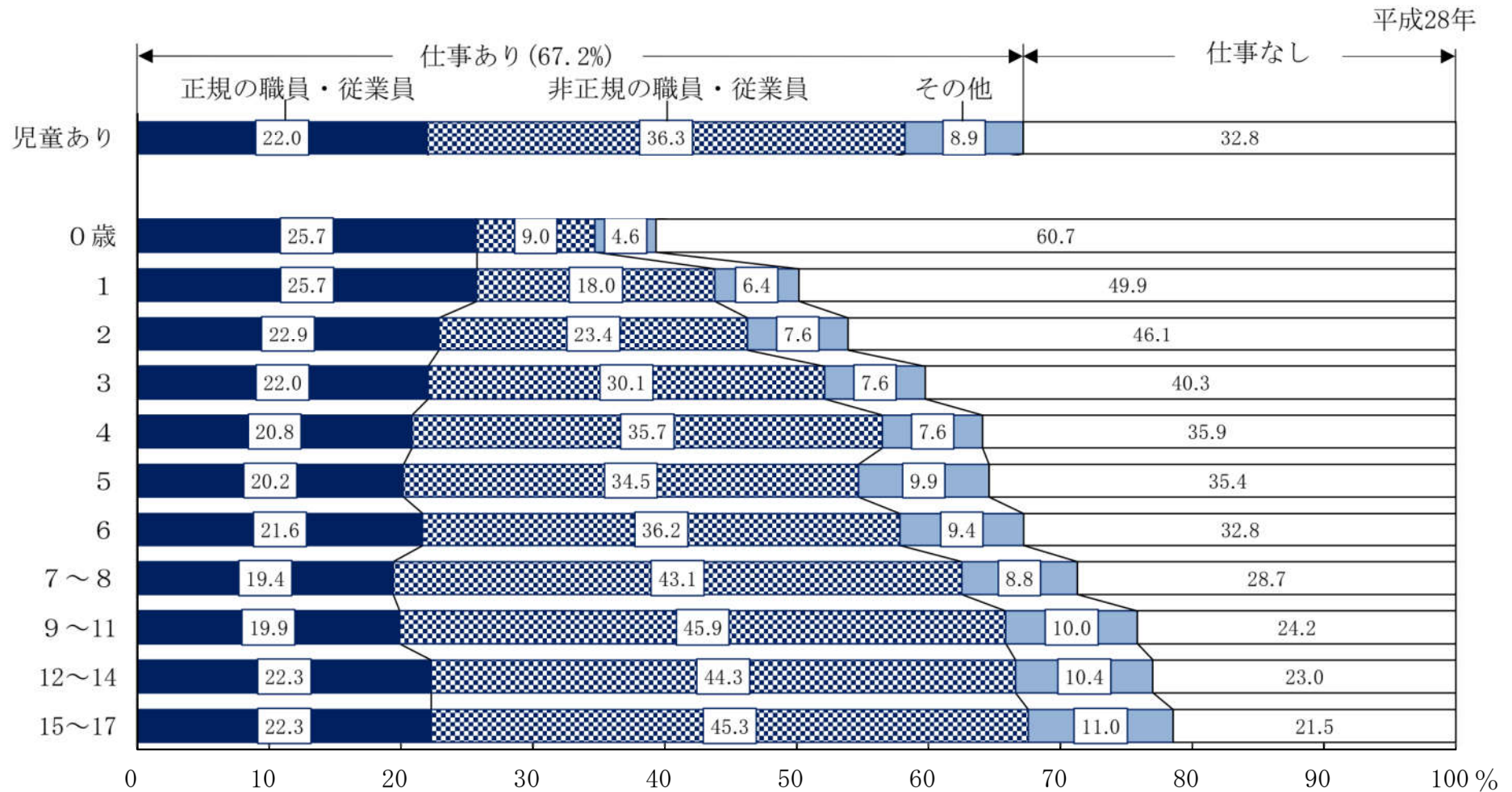


図7 末子の年齢階級別にみた母の仕事の状況



注：1) 熊本県を除いたものである。

2) 「仕事の有無不詳」を含まない。

3) 「その他」には、会社・団体等の役員、自営業主、家族従業者、内職、その他、勤めか自営か不詳及び勤め先での呼称不詳を含む。